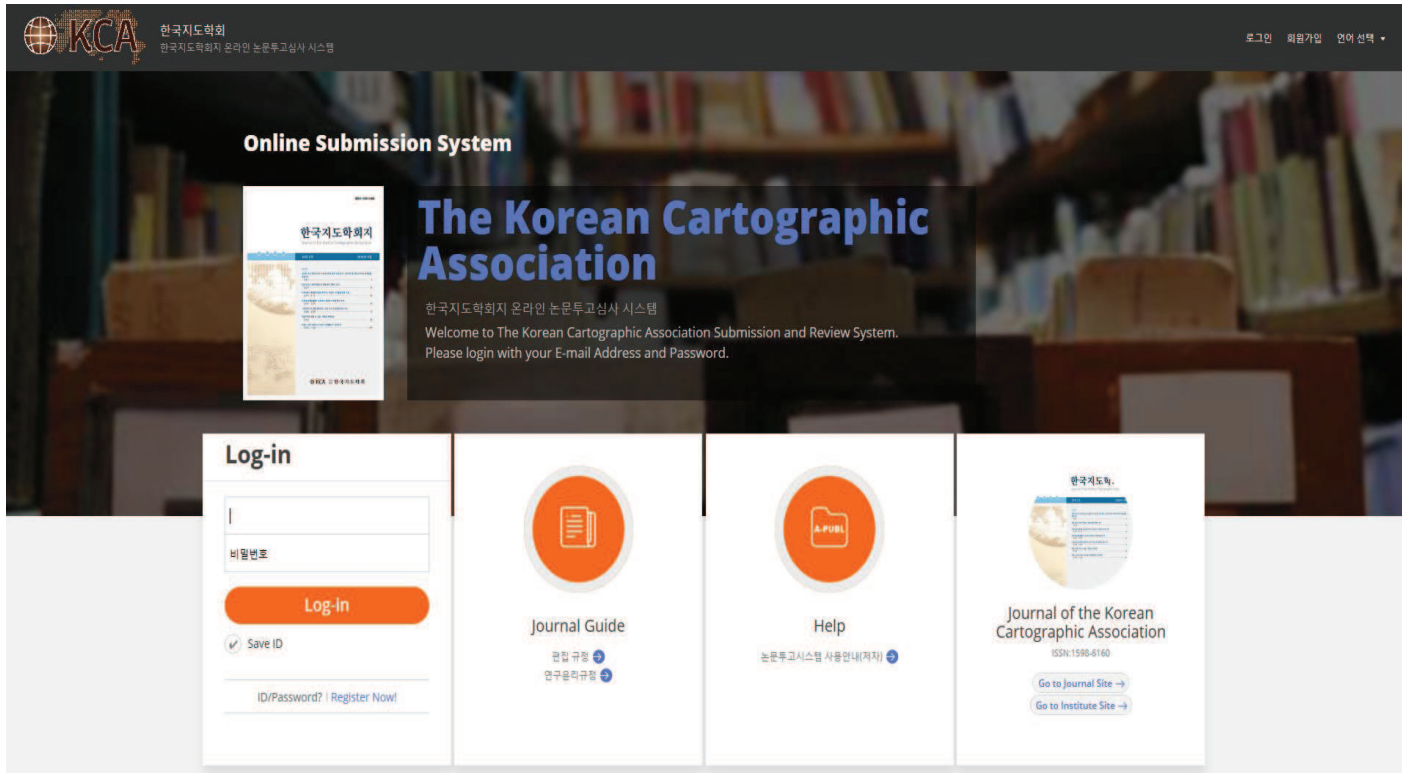


한국지도학회지

논문투고심사시스템 이용 안내



차례

Online Submission & Review System

❖ 로그인

1. 로그인
2. 회원가입
3. 비밀번호 재설정
4. 역할 변경

❖ 저자

5. 규정 확인 및 샘플 원고 다운로드
6. 논문 투고
7. 수정 논문 제출

로그인

1. 로그인

Online Submission & Review System

Online Submission System

A-PUBL
A 온라인 논문심사 시스템
Welcome to A-PUBL Submission and Review System.
Please login with your E-mail Address and Password.

Log-in

이메일 주소:
비밀번호:
Log-in
✓ Save ID
ID/Password? | Register Now!

Journal Guide
Guide for Authors
Research and Publication Ethics
Tutorial

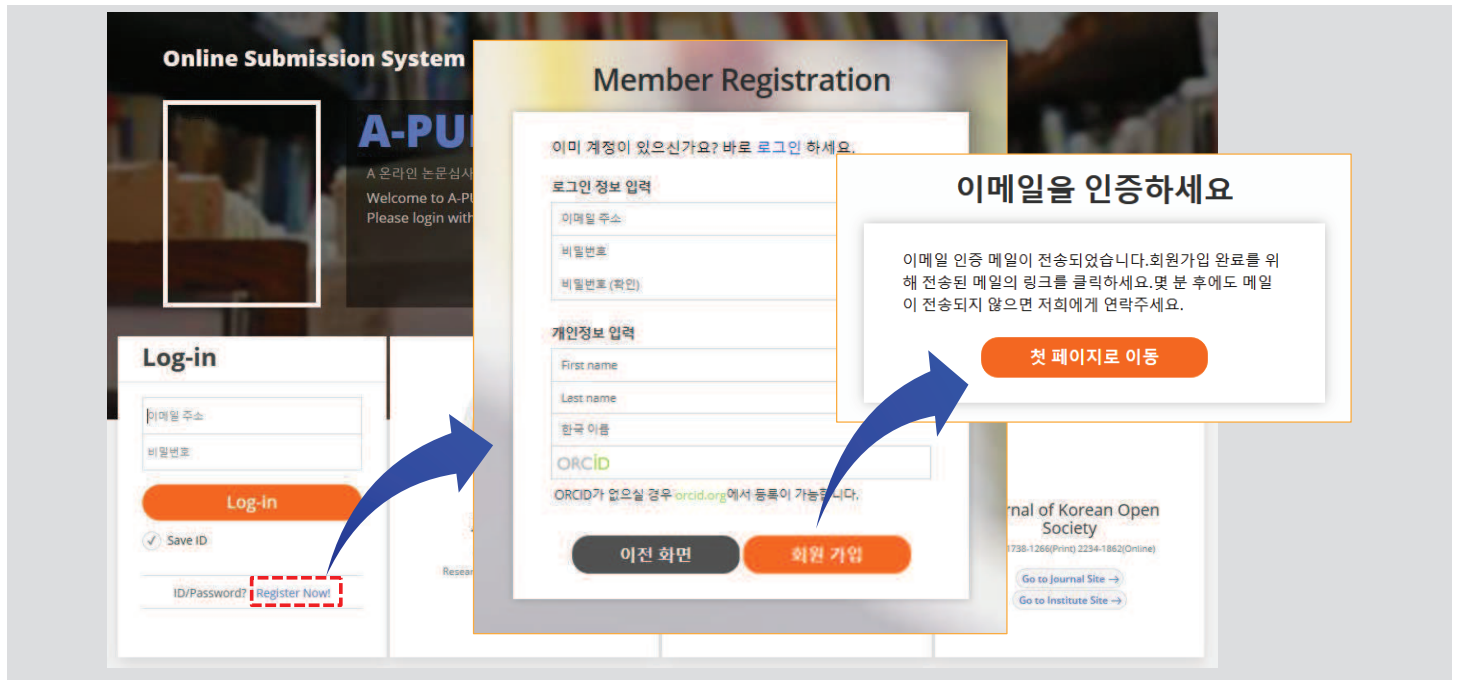
Help
A-Publ Online Submission System
information will be here.

Journal of Korean Open Society
ISSN: 1738-1266(Print) 2234-1862(Online)
Go to Journal Site →
Go to Institute Site →

논문투고 사이트: <http://jkca.apubl.net/>

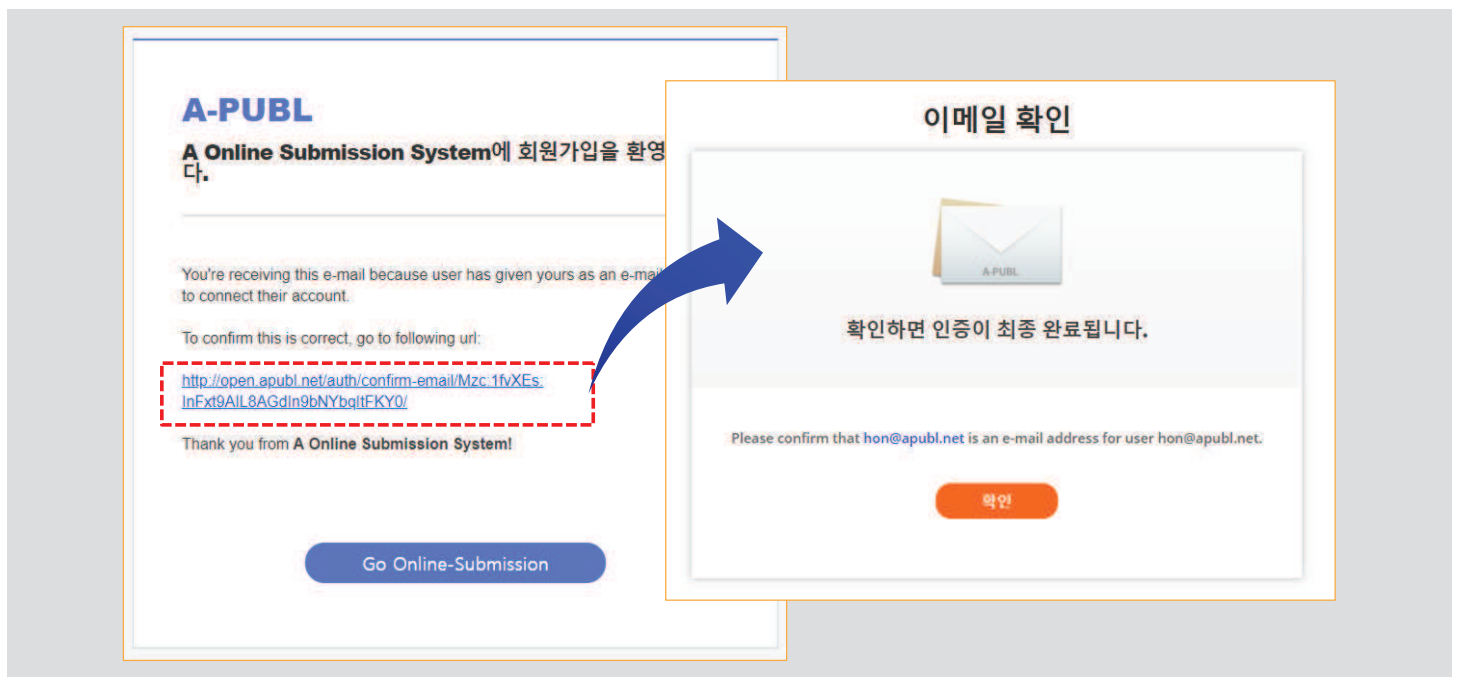
이메일주소와비밀번호를 입력하시고 **Log-in** 버튼을 클릭하여시스템에 로그인합니다.

2. 회원가입



회원이 아니면 **Register Now!** 를 클릭하여 이메일 주소, 비밀번호, 이름을 입력하고 ‘**회원가입**’을 클릭하면 **인증 메일**이 발송됩니다.

2. 회원가입(계속)



인증 메일의 링크를 열어 **확인**을 클릭하시면 **회원가입**이 완료됩니다.

3. 비밀번호 재설정



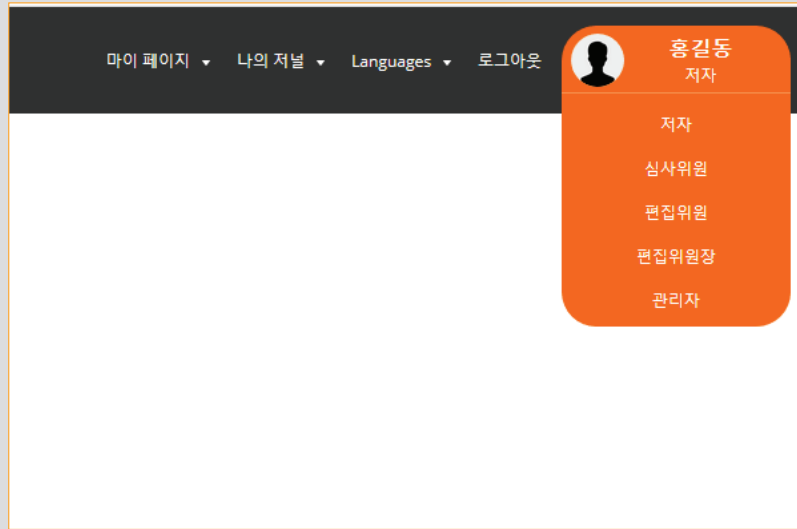
비밀번호를 분실한 경우 ID/Password? 를 클릭하여 이메일주소를 입력하고 비밀번호 초기화 버튼을 클릭하시면 비밀번호 초기화 메일이 발송됩니다.

※ 사용하시던 이메일 계정을 분실하신 경우에는 학회 사무국에 문의해주세요

3. 비밀번호 재설정(계속)



비밀번호 초기화 메일의 링크를 열어 새 비밀번호를 입력하시고 비밀번호 변경을 클릭하시면 비밀번호가 재설정됩니다.



하나의 계정으로 투고, 심사, 편집위원회의 역할을 수행할 수 있습니다.

화면 우측 상단 **로그인 계정 이름**에 마우스를 가져가면 부여된 **역할 리스트**가 보여지며 원하는 역할을 선택하여 시스템을 이용하실 수 있습니다.

저자

5. 규정 확인 및 샘플 원고 다운로드

Online Submission & Review System



Online Submission System

A-PUBL

A 온라인 논문심사 시스템
Welcome to A-PUBL Submission and Review System.
Please login with your E-mail Address and Password.

Log-in

이메일 주소
비밀번호

Log-in

☒ Save ID

ID/Password? | [Register Now!](#)

Journal Guide

Guide for Authors
Research and Publication Ethics
Tutorial

Journal Guide 논문원고 작성 규정

논문원고 작성 예제 파일 다운로드
논문원고 작성 예제 논문 표, 그림 작성 예제 파일 다운로드

논문원고 작성 규정

논문원고는 다음과 같이 구성함을 표준으로 한다.

1. 논문원고의 작성
 - 1.1 논문원고는 '아래아 한글'이나 'MS 워드' 워드프로세서를 사용하여 A4용지에 작성한다.
 - 1.2 원고는 1단 편집으로 작성함을 원칙으로 한다.
2. 논문원고의 체제
 - 2.1 논문원고의 체제는 다음 순서를 원칙으로 한다.
 - (1) 제목, (2) 저자명, (3) 저자의 소속 및 직위, (4) 초록(Abtract), (5) 주요어(Keywords), (6) 기호 (그리스 기호, 영어 기호 차례로 알파벳 순), (7) 본문, (8) 감사의 글, (9) 참고문헌, (10) 부록
 - 2.2 국문 논문원고의 본문 중 영어 단어 사용 시는 소문자로 적는다. 단, 장이나 절의 제목에 영어 단어를 사용할 때에는 각 단어의 첫 자를 대문자로 표기한다.
3. 논문원고의 제목
 - 3.1 논문원고의 제목은 간단 명료하게 표시하되 논문의 내용이 적절히 반영되어야 한다. 필요한 경우에는 부제목을 사용할 수 있다.
 - 3.2 논문이 동일한 주제로 1편 이상으로 연속 투고될 경우, 'I', 'II' 와 같이 구분할 수 있다.
 - 3.3 국문 논문원고인 경우, 국문 제목 아래에 영문 제목을 병기하며, 영문 논문원고인 경우, 영문 제목아래에 국문제목을 병기한다.
 - 3.4 영문제목은 첫 단어 첫 자만을 대문자로 적는다. 단, 고유명사와 약자의 경우 대문자를 사용할 수 있다.
4. 저자명
 - 4.1 저자명이 국문인 경우 아래에 영문 표기를 병행한다.
 - 4.2 영문 표기는 이름을 먼저 쓰고 피어쓰기로 구분하여 성을 쓴다.
【예시】홍길동
Gil-Dong Hong
 - 4.3 각각의 저자명 바로 아래 저자의 회원 자격, 소속 및 직위를 표기하며, 교신저자에 해당하는 경우 성명 다음에 교신저자임을 " * "부호를 사용하여 표시한다.

투고 시 숙지해야 할 규정을 살펴보실 수 있으며, 논문원고 작성 규정에서 학회에서 제공하는 경우 논문원고 작성 예제 파일을 다운로드 하실 수 있습니다.

Online Submission & Review System

좌측 **신규 논문 제출** 메뉴 화면에서 **신규 논문 제출하기** 버튼을 클릭하여 논문 투고를 시작합니다.

Online Submission & Review System

규정을 읽으신 후 **동의함**을 체크하시고 **다음 단계** 버튼을 클릭합니다.

원고 기본정보와 저자 정보를 입력하신 후 다음 단계 버튼을 클릭합니다.

원고 기본정보와 저자 정보는 이후 단계에서 제출 전에 임시저장 후 수정, 보완하실 수 있습니다.

투고 논문 파일 업로드 시 논문에서 사용한 **이미지**의 고해상도 파일을 업로드 합니다.

저자체크리스트, 저작권이양동의서를 별도 양식으로 제출해야 하는 경우 **저자체크리스트**, **저작권이양동의서** 양식을 내려 받아 작성하신 후 논문 파일, 이미지 파일과 함께 시스템에 업로드 합니다.

6. 논문 투고(계속)

논문 제출

신규 논문 제출

사용자 임시저장 논문(0)

논문 심사 상태(0)

수정 논문 제출(0)

최종 논문 제출(0)

종판

게재료

출판목록

홈 / 저작 / 신규 논문 투고 / 투고하기

✓ 동의

✓ 원고 기본 정보

✓ 파일 업로드

/ 심사 트랙/심사위원 추천 /

심사 트랙

● 일반심사 ○ 긴급심사

추천 심사위원

No.	심사위원	이메일	소속/부서
심사위원을 추천해주세요.			

추천 심사위원 추가

첫번째 단계

이전 단계

임시 저장

추천 심사위원 추가

타이틀

이름(in English)

성(in English)

한글 이름

이메일

핸드폰

소속

부서

국가

South Korea

추천 이유

닫기

저장

저장 후 계속 진행

투고 시 심사위원을 추천해야 하는 경우 **추천 심사위원** 추가 버튼을 클릭하여 심사위원을 추천합니다.

6. 논문 투고(계속)

논문 제출

신규 논문 제출

사용자 임시저장 논문(0)

논문 심사 상태(0)

수정 논문 제출(0)

최종 논문 제출(0)

종판

게재료

출판목록

홈 / 저작 / 신규 논문 투고 / 투고하기

✓ 동의

✓ 원고 기본 정보

✓ 파일 업로드

심사 트랙

원고

/ 심사 트랙 /

심사 트랙

● 일반심사 ○ 긴급심사

첫번째 단계

이전 단계

임시 저장

논문 제출 완료

원고를 임시 저장하였습니다. 아래 버튼을 클릭하여 원고를 수정후 제출할 수 있습니다.

임시 저장 원고보기

논문 제출

신규 논문 제출

사용자 임시저장 논문(1)

논문 심사 상태(0)

수정 논문 제출(0)

최종 논문 제출(0)

종판

게재료

출판목록

홈 / 저작 / 논문 제출 / 사용자 임시저장

현재: 1 / 1 건

No.	논문 번호	상태	종류
1	KJ-18-054	저작 투고중	종류: 논문 / Research Paper(연구논문) / 기제하공발표논문 / Submission Test

첫번째 단계

이전 단계

임시 저장

논문 제출 완료

심사 트랙을 선택하시고 **논문 제출**을 완료하거나 **임시 저장** 후 제출 전에 최종 검토하실 수 있습니다.

논문 제출

신규 논문 제출

사용자 임시저장 논문(0)

● 논문 심사 상태(1)

수정 논문 제출(0)

최종 논문 제출(0)

출판

게재료

출판목록

논문 심사 상태

홈 / 저자 / 논문 제출 / 논문 심사 상태

전제 : 1 건

No.	논문 번호	상태	
1	KJ-18-054	제출 (투고자 제출)	<div> <div>홍길동 / Research Paper(연구논문) / 기계화공법라이닝</div> <div>Submission Test</div> </div>

<<

<

1

>

>>

총 1건

논문 제출 버튼을 클릭하셔서 투고 후 논문 심사 상태 메뉴에서 심사 진행상태를 확인하실 수 있습니다.
편집위원장의 접수 후 심사가 진행됩니다.

※ 관리자가 심사용 파일을 등록하기 전까지 저자는 투고한 논문 파일을 교체할 수 있습니다.

7. 수정 논문 제출

논문 제출

신규 논문 제출

사용자 임시저장 논문(0)

논문 심사 상태(3)

● 수정 논문 제출(1)

최종 논문 제출(0)

출판

게재료

출판목록

수정 논문 제출

홈 / 저자 / 논문 제출 / 수정 논문 제출

1 투고

2 접수

3 심사중

4 재심사

5 심사완료

6 최종결과

전제 : 1 건

No.	논문 번호	심사결과	논문	마일스톤
1	JK-180822-01	수정후 재심사	<div>한국터널지하공간학회 / Research Paper(연구논문) / 기계화공법라이닝</div> <div>투고심사 시스템 테스트</div>	<div>수정후 재심사</div> <div>2018-08-30</div> <div>최종의결승표</div> <div>2018-08-30</div>

<<

<

1

>

>>

총 1건

심사결과가수정 후게재, 수정 후재심 판정이 나온 경우 심사의견서에 대한저자답변서와수정 논문을 제출합니다.

논문 제출

신규 논문 제출

사용자 임시저장 논문(0)

논문 심사 상태(3)

수정 논문 제출(1)

최종 논문 제출(0)

승인

게재료

출판목록

수정 논문 제출

홈 / 저자 / 논문 제출 / 수정 논문 제출

본 논문의 심사결과는 [수정후 재심사]입니다.
재접수하려면 논문을 수정한 후 페이지 하단의 수정 논문제출 버튼을 클릭하세요!

심사결과

논문번호

JK-180822-01

심사결과

수정후 재심사

편집위원회 심사표

JK-180822-01_편집위원회 심사표.pdf

저자답변서

Select File

심사위원별 저자답변서를 첨부하지 않는 경우엔 첨부하지 않습니다.
인쇄용 가능한 파일 (.pdf, .doc, .docx, .hwp, .rtf, .xls, .xlsx, .ppt, .pptx, .png, .jpg, .gif)

심사일

2018-08-30

심사위원별 심사결과

심사위원

심사결과

심사위원 A

심사자수 : 1명

심사결과 : 수정후 재심사

심사원고자질 : (합격)

심사위원제 : JK-180822-01_심사위원제.hwp

코멘트 :

심사위원제에 내용 첨가하시고 수정후 재심사가 필요합니다.
수고하셨습니다.

* 여기에 저자답변서를 등록해주세요.

Select File

심사위원 B

심사자수 : 1명

심사결과 : 수정후 재심사

심사원고자질 : (합격)

심사위원제 : JK-180822-01_심사위원제.hwp

코멘트 :

심사위원제에 내용으로 수정후 재심사가 필요합니다.
수고하셨습니다.

* 여기에 저자답변서를 등록해주세요.

Select File

심사의견을 반영한 **수정 논문**을 첨부합니다.
심사위원별로 심사의견서가 있는 경우 심사위원의견각각에 대한 **저자답변서**를 첨부하고,
편집위원회심사표만 존재하는 경우 편집위원회심사표에 대해서만 저자답변서를 첨부합니다.

11